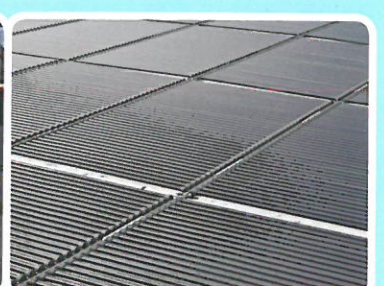
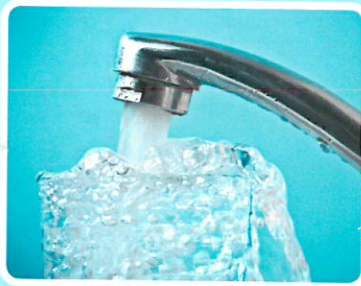
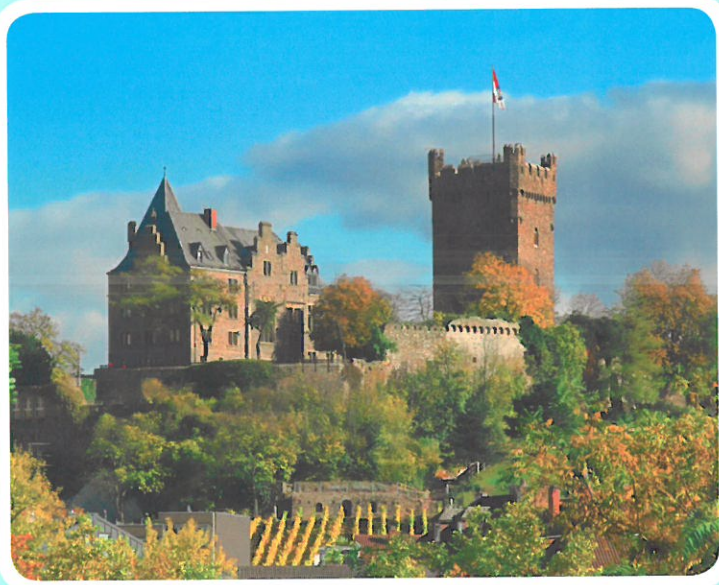


STADTWERKE BINGEN AM RHEIN

SICHER
UMWELTFREUNDLICH
ZUVERLÄSSIG



WIR VERSORGEN BINGEN – SEIT ÜBER 70 JAHREN

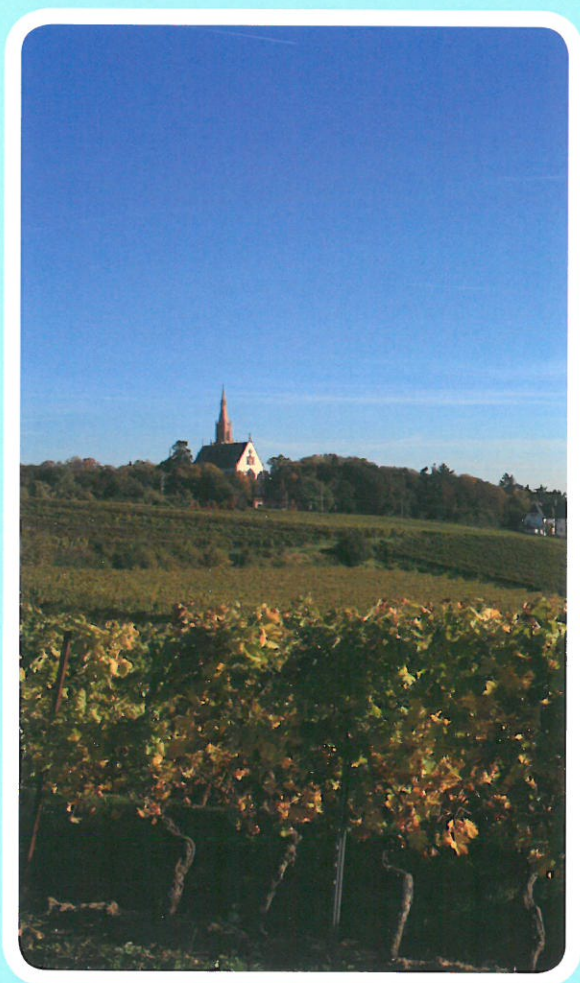


Die Stadtwerke Bingen am Rhein sind ein Eigenbetrieb der Stadt Bingen am Rhein. Seit Generationen stellt sich das Unternehmen in den Dienst der hier beheimateten Menschen und bietet hochwertige Dienstleistungen in den Sparten Wasser, Abwasser und Verkehrsbetrieb an. Als Versorgungsbetrieb mittlerer Größe zeichnen wir uns vor allem durch unsere persönliche Betreuung bei gleichzeitig hoher Leistungsfähigkeit aus. Dank hoher Effizienz vertreiben wir unsere Produkte zu fairen Preisen.

Zu unseren Kernaufgaben gehören eine sichere, zuverlässige und umweltverträgliche Trinkwasserversorgung und Abwasserbeseitigung sowie ein kundenorientierter und pünktlicher Personennahverkehr. Das Versorgungsgebiet umfasst die Stadt Bingen mit seinen ca. 25.000 Einwohnern. Darüber hinaus sichern die Stadtwerke die technische und kaufmännische Betriebsführung für den Abwasserzweckverband Untere Nahe, der eine Kläranlage mit einer Ausbaugröße von 80.000 Einwohnergleichwerten betreibt.



WIR SIND GERNE FÜR SIE DA



Um all unsere Dienstleistungen tagtäglich für unsere Kunden erbringen zu können, beschäftigen wir rund 60 Mitarbeiterinnen und Mitarbeiter. Sie betreuen und beraten Geschäftskunden wie private Haushalte gleichermaßen kompetent und mit hohem Engagement. Dabei legen wir hohen Wert auf ihre kontinuierliche Aus- und Weiterbildung. Das Ergebnis: berufliche Perspektiven für junge Menschen aus der Region sowie eine hohe Fachkompetenz, die die hohe Qualität aller unserer Leistungen garantiert. So geben wir unseren Kunden stets die Gewissheit, mit Sicherheit optimal versorgt zu sein.



SPARTE WASSERVERSORGUNG



Wasser bildet zusammen mit Sauerstoff die entscheidende Lebensgrundlage des Menschen. Es ist nicht nur für eine ausreichende Flüssigkeitszufuhr als Lebensmittel unerlässlich, sondern bietet auch wichtige Dienste als Kühl- und Produktionsmittel. Mit Wasser in hervorragender Qualität bieten wir von den Stadtwerken Bingen die Basis für beste Energie, Erholung und Heilung.

Die Versorgung der Menschen in der Region mit gesundem, reinem Trinkwasser gehört zu den wichtigsten und ältesten Aufgaben der Stadtwerke Bingen. Fast 1,4 Millionen m³ Wasser fließen jährlich durch unser rund 120 Kilometer langes Rohrleitungsnetz in rund 5.900 Kundenanschlüsse. Dabei sind wir uns stets unserer hohen Verantwortung bewusst: Wasser muss immer und ohne Ausnahme von herausragender Qualität sein. Daher stellen wir höchste Ansprüche an uns selbst und führen laufend umfangreiche und gewissenhafte Analysen durch.

Neben der Qualität ist auch die ständige Verfügbarkeit von Wasser von hoher Bedeutung – vor allem für das heimische Gewerbe. Wir von den Stadtwerken Bingen überwachen daher laufend unsere Rohrnetze und erneuern die Leitungen dort, wo es notwendig ist – und sollte es doch einmal zu einer Störung kommen, tun wir alles, um sie schnellstmöglich zu beseitigen. Verlassen Sie sich darauf!



Profis am Bau

Raab Karcher Niederlassung
Saarlandstraße · 55411 Bingen
Tel.: 06721 / 405-0 · www.raabkarcher.de



Ob Neubau, Renovierung oder Modernisierung – wir haben, was Sie brauchen. Ganz gleich, welches Projekt bei Ihnen ansteht:
Bei den Profis am Bau sind Sie bestens aufgehoben.



AUSZUG AUS DER WASSERANALYSE (STAND JUNI 2011)

<i>Kenngröße</i>	<i>Dimension</i>	<i>Grenzwert</i>	<i>Messwert</i>
<u>Vorortparameter der Probenahme</u>			
pH-Wert (bei t)		6,5 - 9,5	7,27
Wassertemperatur			14,7
<u>Parameter Trinkwasserverordnung</u>			
Nitrat	mg/l	50	37,9
<u>Indikatorenparameter</u>			
Natrium (Na)	mg/l	200	33,9
Sulfat (SO ₄)	mg/l	240	149
<u>Zusätzliche Parameter</u>			
Härtehydrogencarbonat	°dH		14,05
Calcium (Ca)	mg/l		126
Gesamthärte	°dH		25,50
Härtebereich			hart
Kalium (K)	mg/l		3,9
Magnesium (Mg)	mg/l		34
Uran	mg/l	0,0100	0,0034

BETRIEBSDATEN WASSERWERK 2010:

Umsatzerlöse: 2,7 Mio. €

Abgegebene Wassermenge: 1,36 Mio. m³

Versorge Einwohner: 21.561

Länge Versorgungsnetz: 161 km

Anzahl Hausanschlüsse: 6.148

Eingebaute Zähler: 6055

SPARTE ABWASSERBESEITIGUNG



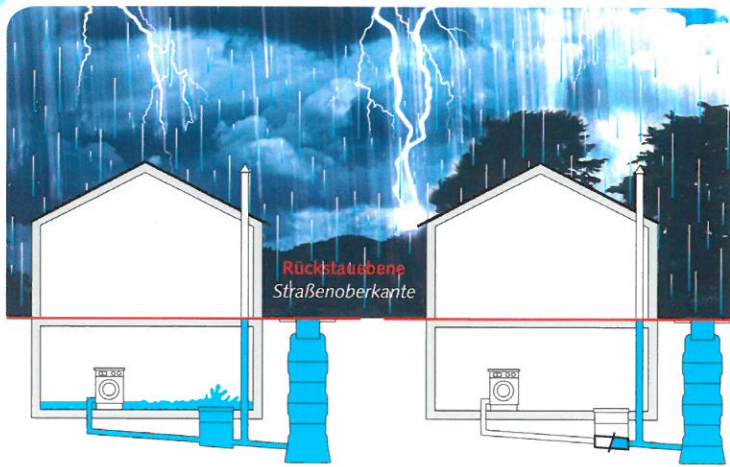
Die Sparte Abwasserbeseitigung umfasst alle Anlagen zum Sammeln, Ableiten und Reinigen des anfallenden Schmutz- und Regenwassers. Besonderes Augenmerk legen wir dabei auf das Kanalnetz mit seinen mehr als 150 Kilometer langen unterirdischen Kanälen. Sie zu unterhalten, zu warten und bei Bedarf auszubessern, ist eine der größten technischen und wirtschaftlichen Herausforderungen, der sich die Stadtwerke Bingen am Rhein auch in den kommenden Jahrzehnten stellen werden.

Die sichere und umweltgerechte Abwasserentsorgung wird in Bingen durch die Zusammenarbeit mit zwei Abwasserzweckverbänden gewährleistet. Die Instandhaltung, Wartung und Erweiterung des Abwassernetzes ist Aufgabe der Stadtwerke Bingen. Die Behandlung des Abwassers in den notwendigen Kläranlagen liegt in den Händen des Abwasserzweckverbandes Untere Nahe und des Abwasserzweckverbandes Unterer Wiesbach. Gemeinsam sorgen wir für eine optimale Abwasserbeseitigung in unserer Region.

WIRTSCHAFTLICHE UND TECHNISCHE GRUNDLAGE - ABWASSERBESEITIGUNG

		2009	2010		2009 m ³ m ²	2010 m ³ m ²
Einwohnerzahl zum 1.1.		24.432	24.443	Schmutzwassermenge inkl. Abgrenze	1.296.257	1.274.035
Mischwasserkanäle	km	80,1	80,1			
Schmutzwasserkanäle	km	45,9	45,9			
Oberflächenkanäle	km	45,8	45,8			
Pumpwerke	Anzahl	6	6			
Regenüberlaufbauwerke	Anzahl	1	1			
Regenrückhaltebauwerke	Anzahl	1	1			
Hausanschlüsse	Anzahl	6.853	6.856			

SORGEN SIE VOR! SCHUTZ GEGEN RÜCKSTAU



Problem: Entwässerungssystem ohne Rückstausicherung

Lösung: Entwässerungssystem mit Rückstausicherung

© KESSEL AG



© KESSEL AG

Das Kanalnetz einer Stadt oder einer Gemeinde kann nicht darauf ausgerichtet werden, dass es jeden Starkregen oder Wolkenbruch sofort ableiten kann. In den Kellerräumen vieler Häuser sind daher die Ablaufstellen für Abwasser (Gully, Waschbecken, Abläufe von Waschmaschinen usw.) mit einem Rückstauverschluss gesichert. Sie sollen verhindern, dass sich bei starker Belastung der Kanäle das Abwasser in die Kellerräume zurückstaut und sie überflutet. Damit sie einwandfrei funktionieren, müssen sie regelmäßig gewartet werden.

TIPPS ZUR REINIGUNG DER RÜCKSTAUVERSCHLÜSSE

- Die Rückstauverschlüsse dürfen nur zum Abfließen des Abwassers geöffnet werden, danach müssen sie sofort wieder geschlossen werden.
- Die Rückstauverschlüsse müssen beweglich und von Verschmutzungen frei gehalten werden. Deswegen sollten sie einmal im Monat kontrolliert werden.
- Ein Wartungsvertrag mit einer Fachfirma wird empfohlen.



© KESSEL AG

SPARTE VERKEHRSBETRIEB



Stadtverkehr Bingen 2011 – Busnetz der Stadtwerke Bingen



Als Stadtwerke sind wir auch verantwortlich für einen zuverlässigen, sicheren und komfortablen Verkehrsbetrieb für die Stadt Bingen am Rhein. Und diesen Auftrag nehmen wir sehr ernst. Mit insgesamt zwölf Fahrzeugen befördern wir als Mitglied des RNN-Verbundes ca. 1,7 Millionen Fahrgäste und erbringen eine Fahrleistung von ca. 740.000 Kilometern. Der öffentliche Nahverkehr in Bingen verbindet die Innenstadt mit den Stadtteilen und dem nahen Umland, also die Ortschaften Ockenheim und Aspisheim. Im Schülerverkehr wird auch der Ort Horrweiler angefahren.

Mit der Aufnahme des neuen Linienplanes im Dezember 2010 haben wir den Service für unsere Fahrgäste erheblich verbessert. Statt einer durchgehenden Hauptlinie vom Regionalbad bis Sponsheim gibt es jetzt sogenannte Rendezvous-Punkte. Diese neuen Umsteigepunkte eröffnen dem Fahrgast mehr Möglichkeiten, wobei die Zeit beim Umsteigen maximal zwei Minuten beträgt. Auch wird der Hauptbahnhof öfter angefahren. Von dort aus kann sternförmig in südliche Stadtteile weitergefahren werden.

Aktuelle Fahrplanauskünfte für die Linien der Stadtwerke Bingen am Rhein und für den RNN-Verbund erhalten Sie unter www.rnn.info.

RNN-Tageskarten



Genieße den Tag!

Freizeit, Feiern, Ausflüge – alles mit der Single-Tageskarte ab 3 Euro oder der Gruppen-Tageskarte für bis zu 5 Personen ab 6,50 Euro.

Einen Tag lang mobil mit Bus und Bahn im RNN

Infos und Fahrpläne:
www.rnn.info
01801 – 766 766*



* 3,9 €/min. aus dt. Festnetz; Mobilnetz kann abweichen, max. 42 €/min.



SCHERER

Reisen

Fordern Sie unseren aktuellen Reisekatalog an!

- Konzertreisen
- Erlebnisreisen
- Airport-Shuttle
- Tagesfahrten
- Kurztrips
- Urlaubsreisen
- Städtereisen
- Seniorenfahrten

Scherer-Reisen Omnibus Gesellschaft mbH · Hauptstraße 49 · 55490 Gemünden
Fon 06765 - 270 · Fax 06765 - 960774 · info@scherer-reisen.de · www.scherer-reisen.de

**BETRIEBSDATEN
VERKEHRSBETRIEB 2010:**

Umsatzerlöse: 1,66 Mio. €
Buslinien: 7
Haltestellen: 156
Gesamtfahrleistung: 740.000 km
Beförderte Personen: 1,69 Mio. €
Standardlinienbusse: 7
Klein- und Midibusse: 5



Mercedes-Benz

Sinsig & Lang KG

Autorisierter Mercedes-Benz Service und Vermittlung

55411 Bingen-Büdesheim

Schultheiß-Kollei-Straße 3

Tel: 0 67 21 / 97 41- 0

Fax: 0 67 21 / 97 41 99

www.sinsig-lang.de

ERNEUERBARE ENERGIEN



Das Thema Energieeffizienz hat nicht nur eine entscheidende Bedeutung im Klimaschutz, auch angesichts der steigenden Energiepreise wird es immer wichtiger, Energie sparsam zu nutzen. Das gilt für die Bürgerinnen und Bürger ebenso wie für Unternehmen.

Deshalb gehen wir mit gutem Beispiel voran und investierten im Rahmen mehrerer Projekte in hochmoderne Photovoltaikanlagen – und konnten so seit dem Jahr 2010 fast 150.000 kg CO₂ einsparen.

ÜBERSICHT EINSPEISELEISTUNG PHOTOVOLTAIKANLAGEN

Anlage	Nennleistung KWp	Einspeisung Kwh	
		2010	2011
Grundschule, Bingen-Stadt	45,60	41.550	48.154
Betriebsgebäude Stadtwerke	41,25	100	39.158
Grundschule Bingerbrück	24,00	0	0
Feuerwehrhaus Büdesheim	29,90	0	17.479
Rochusrealschule + , Büdesheim	99,90	0	66.752
Fachklassentrakt Büdesheim	44,00	0	0
Grundschule Dromersheim	25,65	3.800	25.805
Gesamt	310,30	45.450	197.348

Gesamt: 242.798 kWh

entspricht 149.806 kg CO₂ Einsparung (1 kWh entspricht 0,617 kg)



Stadtwerke Bingen am Rhein

Saarlandstraße 364
55411 Bingen am Rhein

Telefon 06721 9707-0
Fax 06721 9707-50

www.bingen.de

Servicecenter Verkehrsbetrieb : 06721 9707-23
Online-Fahrplanauskunft: www.rmn.info

Servicecenter Wasserversorgung: 06721 9707-26, -27, -28