

Museum am Strom

Museumsstraße 3
55411 Bingen

Tel: 06721 184360
Fax:

claudia.heyn@bingen.de
www.bingen.de

Informationen für Menschen mit Gehbehinderung und Rollstuhlfahrer

Die Informationen zur Barrierefreiheit wurden am 22. Februar 2018 im Rahmen des Systems "Reisen für Alle" erhoben und sind geprüft.

Detailinformationen zu Treppen, Aufzügen / Treppenliften, Rampen, Automaten und speziellen Türen auf dem Weg zu einzelnen Bereichen finden Sie in der entsprechenden Kategorie.

Fotos zur Einrichtung



Museum am Strom

Parkplatz direkt beim Museum

Parkplatz (eigener Parkplatz, direkt beim Museum)



Parkplatz

Es ist ein allgemeiner Parkplatz vorhanden.

Es gibt 2 Stellplatz/-plätze für Menschen mit Behinderung.

Der Stellplatz / die Stellplätze für Menschen mit Behinderung ist / sind nicht gekennzeichnet.

Stellplatzbreite: 350 cm.

Stellplatzlänge: 550 cm.

Der Parkplatz ist von der Oberflächenbeschaffenheit her erschütterungsarm und leicht begeh- und befahrbar (z.B. Asphalt, engfugige Platten, etc.).

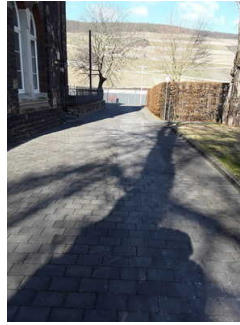
Entfernung des Stellplatzes für Menschen mit Behinderung zum Eingangsbereich: 120 m.

Anmerkungen für den Gast: Es gibt noch einen Eingang direkt am Parkplatz; dieser ist aber in der Regel geschlossen. Anmeldung erforderlich.

Weg vom Parkplatz zum Haupteingang



Weg vom Parkplatz zum Haupteingang



Weg vom Parkplatz zum Haupteingang

Breite des Weges: 200 cm

Länge des Weges: 120 m

Der Weg ist von der Oberflächenbeschaffenheit her erschütterungsarm und leicht begeh- und befahrbar (z.B. Asphalt, engfugige Platten, etc.).

Maximale Längsneigung des Weges: 0 %

Maximale Längsneigung über eine Strecke von 0 m.

Haupteingang

Haupteingang



Haupteingang



Haupteingang / Tür

Eingangstür

Die Tür ist keine Karussell- oder Rotationstür.

Lichte Breite des Durchgangs: 90 cm

Art der Tür / des Durchgangs: Zweiflügel

Die Tür wird mit eigenem Kraftaufwand geöffnet.

Kleinere Bewegungsfläche vor/hinter der Tür - Breite: 200 cm.

Kleinere Bewegungsfläche vor/hinter der Tür - Tiefe: 200 cm.

Höhe der Türschwelle: 0 cm.

Anmerkungen für den Gast: Tür kann auf 180 cm geöffnet werden.

Windfang im Eingangsbereich



Windfangraum /
Eingang



Windfangraum /
Eingang

Tür

Die Tür ist keine Karussell- oder Rotationstür.

Lichte Breite des Durchgangs: 110 cm

Art der Tür / des Durchgangs: Zweiflügel

Die Tür wird mit eigenem Kraftaufwand geöffnet.

Kleinere Bewegungsfläche vor/hinter der Tür - Breite: 250 cm.

Kleinere Bewegungsfläche vor/hinter der Tür - Tiefe: 300 cm.

Höhe der Türschwelle: 0 cm.

Größe des Raumes - Breite: 3 m.

Größe des Raumes - Tiefe: 5 m.

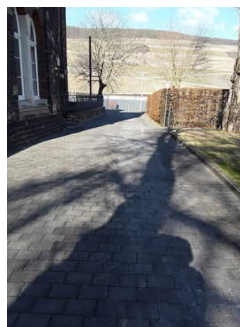
Schmalste Durchgangsbreite des Raumes: 300 cm.

Es sind keine Sitzgelegenheiten vorhanden.

Weg vom Parkplatz zum Haupteingang



Weg vom Parkplatz
zum Haupteingang



Weg vom Parkplatz
zum Haupteingang

Breite des Weges: 200 cm

Länge des Weges: 120 m

Der Weg ist von der Oberflächenbeschaffenheit her erschütterungsarm und leicht begeh- und befahrbar (z.B. Asphalt, engfugige Platten, etc.).

Maximale Längsneigung des Weges: 0 %

Maximale Längsneigung über eine Strecke von 0 m.

Treppe am Haupteingang



Treppe zum
Haupteingang

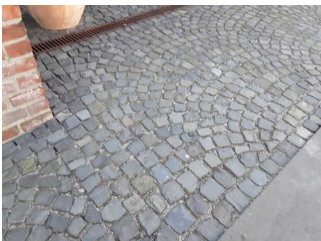
Vorhandene Schwellen/Stufen: 2

Höhe der Schwelle/Stufe: 18 cm

Die Treppe hat gerade Läufe.

Die Treppe hat keinen Handlauf.

Rampe zum Haupteingang



Rampe



Rampe zum
Haupteingang



Rampe zum
Haupteingang

Maximale Längsneigung der Rampe: 6 %

Geringste nutzbare Laufbreite: 136 cm

Länge des längsten Rampenlaufs: 6 m

Länge der Zwischenpodeste: 0 cm

Die Rampe hat einschließlich ggf. vorhandener Podeste eine Gesamtlänge von: 6 m

Es gibt keinen Handlauf.

Es sind keine Handläufe vorhanden.

Die Breite der Bewegungsfläche vor der Rampe ist: 200 cm

Die Tiefe der Bewegungsfläche vor der Rampe ist: 200 cm

Die Breite der Bewegungsfläche nach dem Ende der Rampe ist: 200 cm

Die Tiefe der Bewegungsfläche nach dem Ende der Rampe ist: 200 cm

Hintereingang

Hintereingang



Hintereingang
(Innenansicht)



Hintereingang
(Außenansicht)



Hintereingang
(Außenansicht)

Eingangstür

Die Tür ist keine Karussell- oder Rotationstür.

Lichte Breite des Durchgangs: 90 cm

Art der Tür / des Durchgangs: Zweiflügel

Die Tür wird durch eine Servicekraft geöffnet.

Kleinere Bewegungsfläche vor/hinter der Tür - Breite: 200 cm.

Kleinere Bewegungsfläche vor/hinter der Tür - Tiefe: 200 cm.

Höhe der Türschwelle: 0 cm.

Anmerkungen für den Gast: Tür wird nur nach Voranmeldung durch Servicekraft geöffnet.

Rampe am Hintereingang



Rampe zum Hintereingang

Maximale Längsneigung der Rampe: 12 %

Geringste nutzbare Laufbreite: 350 cm

Länge des längsten Rampenlaufs: 6 m

Länge der Zwischenpodeste: 0 cm

Die Rampe hat einschließlich ggf. vorhandener Podeste eine Gesamtlänge von: 6 m

Es gibt keinen Handlauf.

Es sind keine Handläufe vorhanden.

Die Breite der Bewegungsfläche vor der Rampe ist: 350 cm

Die Tiefe der Bewegungsfläche vor der Rampe ist: 300 cm

Die Breite der Bewegungsfläche nach dem Ende der Rampe ist: 350 cm

Die Tiefe der Bewegungsfläche nach dem Ende der Rampe ist: 300 cm

Kasse

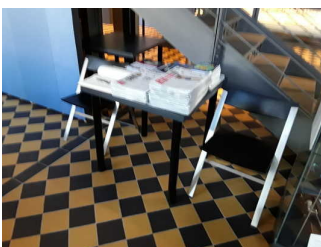
Rezeption / Kasse



Kasse



Kasse



Sitzgelegenheit bei Kasse



Kasse

Bewegungsfläche vor dem Schalter/Tresen/der Kasse - Breite: 300 cm.

Bewegungsfläche vor dem Schalter/Tresen/der Kasse - Tiefe: 300 cm.

Der Schalter/Tresen/die Kasse ist an der höchsten Stelle 97 cm hoch.

Der Schalter/Tresen/die Kasse ist an der niedrigsten Stelle 97 cm hoch.

Es ist eine andere, gleichwertige Kommunikationsmöglichkeit im Sitzen vorhanden.

Weg von Rezeption zum Aufzug "Empore"



Weg von Rezeption
zum Aufzug
"Empore"



Weg von Rezeption
zum Aufzug
"Empore"

Länge (Flur/Weg/Gang): 38 m

Mindestbreite des Flurs/Weges/Ganges: 200 cm

Durchgang vorhanden und mindestens 88 cm breit.

Öffentliches WC

Öffentliches WC



Hinweisschild zum
öffentlichen WC



Eingang öffentliches
WC



WC und
Waschbecken



WC

Die Tür ist keine Karussell- oder Rotationstür.

Lichte Breite des Durchgangs: 95 cm

Art der Tür / des Durchgangs: Einflügel

Die Tür wird mit eigenem Kraftaufwand geöffnet.

Kleinere Bewegungsfläche vor/hinter der Tür - Breite: 300 cm.

Kleinere Bewegungsfläche vor/hinter der Tür - Tiefe: 200 cm.

Höhe der Türschwelle: 0 cm.

Die Tür öffnet nach außen.

Die WC-Tür ist ohne Schlüssel zu öffnen.

WC

Es ist ein Damen-WC. Es ist ein Herren-WC.

Es ist ein WC für Menschen mit Behinderung vorhanden.

Tiefe der WC-Schüssel: 54 cm.

Die Bewegungsfläche links vom WC ist 38 cm breit.

Die Bewegungsfläche links vom WC ist 54 cm tief.

Die Bewegungsfläche rechts vom WC ist 14 cm breit.

Die Bewegungsfläche rechts vom WC ist 54 cm tief.

Die Bewegungsfläche vor dem WC ist 200 cm breit.

Die Bewegungsfläche vor dem WC ist 120 cm tief.

Der Toilettensitz ist 43 cm hoch. (ohne Deckel gemessen)

Es gibt links vom WC Haltegriffe.

Höhe des linken Haltegriffs: 85 cm

Länge des linken Haltegriffs: 60 cm

Der linke Haltegriff ist hochklappbar.

Es gibt rechts vom WC Haltegriffe.

Höhe des rechten Haltegriffs: 85 cm

Länge des rechten Haltegriffs: 60 cm

Der rechte Haltegriff ist nicht hochklappbar.

Es gibt zwei Haltegriffe rechts und links.

Abstand zwischen den Haltegriffen: 65 cm

Anmerkungen zum WC: Das WC für Menschen mit Behinderung ist als "Damen-WC" ausgezeichnet.

Waschbecken

Die Bewegungsfläche vor dem Waschbecken ist 200 cm breit.

Die Bewegungsfläche vor dem Waschbecken ist 126 cm tief.

Höhe des Waschbeckens: 85 cm

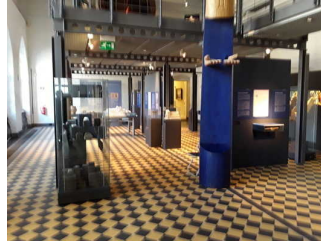
Das Waschbecken ist unterfahrbar in einer Höhe von 67 cm und einer Tiefe von 30 cm oder mehr.

Der Spiegel über dem Waschbecken ist im Stehen und Sitzen nicht einsehbar.

Weg von der Kasse zum öffentlichen WC für Menschen mit Behinderung



Weg von der Kasse zum WC



Weg von Rezeption zum WC

Länge (Flur/Weg/Gang): 45 m

Mindestbreite des Flurs/Weges/Ganges: 200 cm

Durchgang vorhanden und mindestens 88 cm breit.

Technische Hilfsmittel

Alarm / Hilfsmittel - Erstgespräch

Name des Aufzugs: Aufzug zur Empore

Die Bestätigung des Notrufs erfolgt akustisch, z.B. Gegensprechanlage.

Name des Aufzugs: Aufzug zum Ausstellungsraum Sonderausstellung

Die Bestätigung des Notrufs erfolgt akustisch, z.B. Gegensprechanlage.

Assistenzhunde (Begleithunde, Blindenführhunde etc.) dürfen in alle relevanten Bereiche/Räume des Betriebes/Angebotes mitgebracht werden.

Bemerkungen hinsichtlich Assistenzhunden: Blindenhunde erlaubt

Shop

Shop



Shop



Shop

Größe des Raumes - Breite: 4 m.

Größe des Raumes - Tiefe: 6 m.

Schmalste Durchgangsbreite des Raumes: 200 cm.

Es sind Sitzgelegenheiten vorhanden.

Weg von der Kasse zum Shop



Weg von der Kasse
zum Shop

Länge (Flur/Weg/Gang): 1 m

Mindestbreite des Flurs/Weges/Ganges: 150 cm

Durchgang vorhanden und mindestens 88 cm breit.

Parkplatz im öffentlichen Raum

Parkplatz im öffentlichen Parkraum

Es ist ein allgemeiner Parkplatz vorhanden.

Es gibt 2 Stellplatz/-plätze für Menschen mit Behinderung.

Der Stellplatz / die Stellplätze für Menschen mit Behinderung ist / sind gekennzeichnet.

Stellplatzbreite: 350 cm.

Stellplatzlänge: 550 cm.

Der Parkplatz ist von der Oberflächenbeschaffenheit her erschütterungsarm und leicht begeh- und befahrbar (z.B. Asphalt, engfugige Platten, etc.).

Entfernung des Stellplatzes für Menschen mit Behinderung zum Eingangsbereich: 80 m.

Ausstellungsraum Stadtgeschichte

Ausstellungsraum Stadtgeschichte



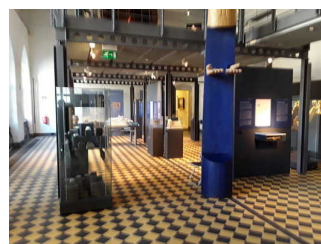
Stadtgeschichte



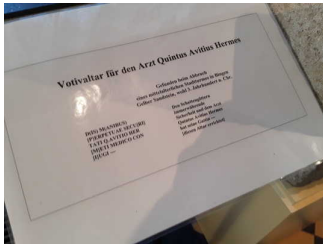
Stadtgeschichte



Exponate im Sitzen
einsehbar



Stadtgeschichte



Beschreibung im Sitzen einsehbar



Beschreibung kontrastreich



Kopfhörer / Video



Kopfhörer / Video



Stadtgeschichte



Durchgang im Ausstellungsraum Stadtgeschichte

Schmalste Durchgangsbreite des Raumes: 110 cm.

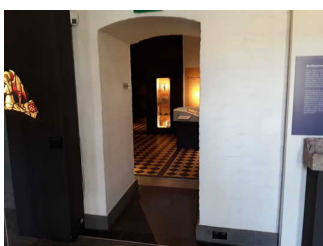
Die Exponate sind überwiegend im Sitzen sichtbar, wahrnehmbar oder erkennbar.

Die Informationen zu den Exponaten sind überwiegend im Sitzen lesbar.

Informationen zu den Exponaten werden schriftlich vermittelt. Es gibt akustische Informationen zu den Exponaten.

Sonstige technische Möglichkeiten der Information: Video mit Kopfhörer

Rampe im Ausstellungsraum Stadtgeschichte auf dem Weg zum Aufzug zur Empore



Rampe im Ausstellungsraum Stadtgeschichte auf dem Weg zum Aufzug zur Empore

Maximale Längsneigung der Rampe: 6 %

Geringste nutzbare Laufbreite: 110 cm

Länge des längsten Rampenlaufs: 1 m

Länge der Zwischenpodeste: 0 cm

Die Rampe hat einschließlich ggf. vorhandener Podeste eine Gesamtlänge von: 1 m

Es gibt keinen Handlauf.

Es sind keine Handläufe vorhanden.

Die Breite der Bewegungsfläche vor der Rampe ist: 200 cm

Die Tiefe der Bewegungsfläche vor der Rampe ist: 200 cm

Die Breite der Bewegungsfläche nach dem Ende der Rampe ist: 200 cm

Die Tiefe der Bewegungsfläche nach dem Ende der Rampe ist: 200 cm

Flur/Weg/Gang innen

Weg von der Kasse durch die Ausstellungsräume Stadtgeschichte und Rheinromantik zum Aufzug zum Sonderausstellungsraum/ Erlebnisraum



Weg durch die Ausstellungsräume Stadtgeschichte/ Rheinromantik zum Aufzug (Sonderausstellungsraum und Erlebnisraum)



Weg durch die Ausstellungsräume Stadtgeschichte/ Rheinromantik zum Aufzug (Sonderausstellungsraum und Erlebnisraum)

Länge (Flur/Weg/Gang): 60 m

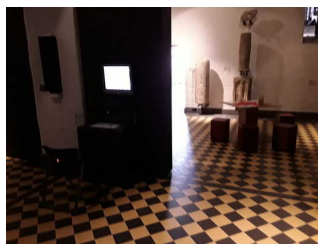
Mindestbreite des Flurs/Weges/Ganges: 200 cm

Durchgang vorhanden und mindestens 88 cm breit.

Weg von der Kasse durch den Ausstellungsraum Stadtgeschichte zum Aufzug zur Empore



Weg von der Kasse durch den Ausstellungsraum Stadtgeschichte zum Aufzug zur Empore



Weg von der Kasse durch den Ausstellungsraum Stadtgeschichte zum Aufzug zur Empore

Länge (Flur/Weg/Gang): 40 m

Mindestbreite des Flurs/Weges/Ganges: 150 cm

Durchgang vorhanden und mindestens 88 cm breit.

Ausstellungsraum Empore

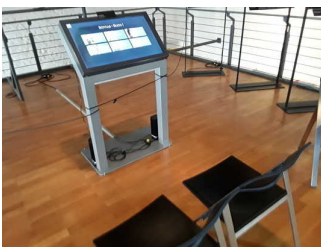
Ausstellungsraum "Empore"



Ausstellungsraum
"Empore"



Touchscreen
Bildschirm



Sitzgelegenheiten
und Bildschirm

Schmalste Durchgangsbreite des Raumes: 110 cm.

Die Exponate sind überwiegend im Sitzen sichtbar, wahrnehmbar oder erkennbar.

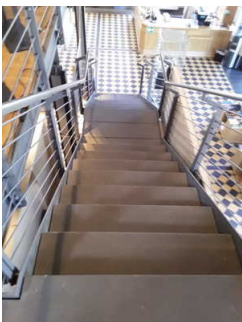
Die Informationen zu den Exponaten sind überwiegend im Sitzen lesbar.

Informationen zu den Exponaten werden schriftlich vermittelt. Es gibt akustische Informationen zu den Exponaten.

Sonstige technische Möglichkeiten der Information: Touchscreen Bildschirm

Schwelle/Stufe/Treppe

Treppe von der Kasse zum Ausstellungsraum Empore



Treppe von
der Kasse zum
Ausstellungsraum
Empore

Vorhandene Schwellen/Stufen: 18

Höhe der Schwelle/Stufe: 17 cm

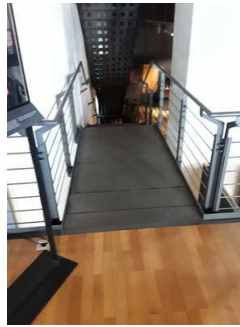
Die Treppe hat gerade Läufe.

Die Treppe hat beidseitige Handläufe.

Treppe vom Ausstellungsraum Stadtgeschichte zum Ausstellungsraum Empore



Treppe vom Ausstellungsraum Stadtgeschichte zum Ausstellungsraum Empore



Treppe vom Ausstellungsraum Stadtgeschichte zum Ausstellungsraum Empore

Vorhandene Schwellen/Stufen: 18

Höhe der Schwelle/Stufe: 17 cm

Die Treppe hat gerade Läufe.

Die Treppe hat beidseitige Handläufe.

Rampe im Ausstellungsraum Stadtgeschichte auf dem Weg zum Aufzug zur Empore



Rampe im Ausstellungsraum Stadtgeschichte auf dem Weg zum Aufzug zur Empore

Maximale Längsneigung der Rampe: 6 %

Geringste nutzbare Laufbreite: 110 cm

Länge des längsten Rampenlaufs: 1 m

Länge der Zwischenpodeste: 0 cm

Die Rampe hat einschließlich ggf. vorhandener Podeste eine Gesamtlänge von: 1 m

Es gibt keinen Handlauf.

Es sind keine Handläufe vorhanden.

Die Breite der Bewegungsfläche vor der Rampe ist: 200 cm

Die Tiefe der Bewegungsfläche vor der Rampe ist: 200 cm

Die Breite der Bewegungsfläche nach dem Ende der Rampe ist: 200 cm

Die Tiefe der Bewegungsfläche nach dem Ende der Rampe ist: 200 cm

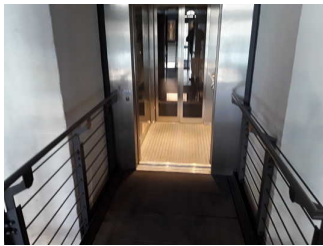
Aufzug zum Ausstellungsraum Empore



Aufzug Einstieg
Ausstellungsraum
"Stadtgeschichte"



Bedienelemente



Aufzug Ausstieg
"Empore"



Aufzug Innen

Breite der Bewegungsfläche vor dem Einstieg: 200 cm

Tiefe der Bewegungsfläche vor dem Einstieg: 200 cm

Lichte Durchgangsbreite der Aufzugtür: 90 cm

Kabinengröße innen - Breite: 110 cm

Kabinengröße innen - Tiefe: 150 cm

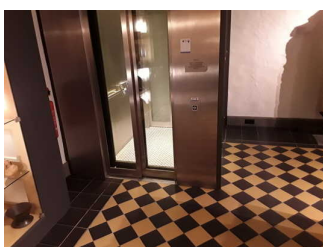
Breite der Bewegungsfläche beim Ausstieg: 120 cm

Tiefe der Bewegungsfläche beim Ausstieg: 200 cm

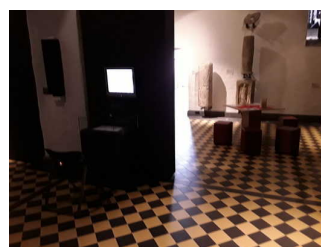
Die Bedienelemente sind auf einem horizontalen Bedientableau angeordnet.

Die Bedienelemente sind wie folgt angeordnet:

Weg von der Kasse durch den Ausstellungsraum Stadtgeschichte zum Aufzug zur Empore



Weg von der
Kasse durch den
Ausstellungsraum
Stadtgeschichte
zum Aufzug zur
Empore



Weg von der
Kasse durch den
Ausstellungsraum
Stadtgeschichte
zum Aufzug zur
Empore

Länge (Flur/Weg/Gang): 40 m

Mindestbreite des Flurs/Weges/Ganges: 150 cm

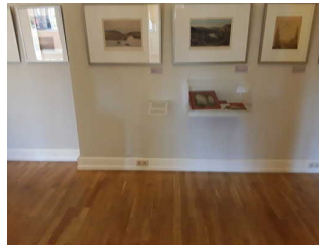
Durchgang vorhanden und mindestens 88 cm breit.

Ausstellungsraum Rheinromantik

Ausstellungsräume Rheinromantik



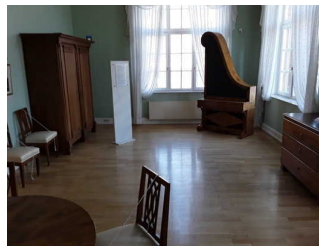
Eingang
Ausstellungsräume
Rheinromantik



Ausstellungsraum
Rheinromantik



Ausstellungsraum
Rheinromantik



Ausstellungsraum
Rheinromantik



Durchgänge



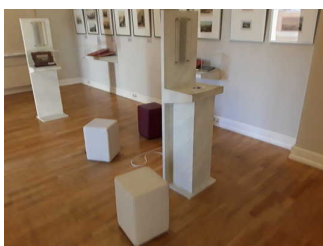
Durchgänge



Durchgänge



Ausstellungsraum
Rheinromantik



Ausstellungsraum
Rheinromantik

Tür zum Ausstellungsraum

Die Tür ist keine Karussell- oder Rotationstür.

Lichte Breite des Durchgangs: 140 cm

Art der Tür / des Durchgangs: Zweiflügel

Die Tür wird mit eigenem Kraftaufwand geöffnet.

Kleinere Bewegungsfläche vor/hinter der Tür - Breite: 140 cm.

Kleinere Bewegungsfläche vor/hinter der Tür - Tiefe: 200 cm.

Höhe der Türschwelle: 0 cm.

Anmerkungen für den Gast: Tür ist während der Ausstellungszeiten immer geöffnet

Schmalste Durchgangsbreite des Raumes: 82 cm.

Die Exponate sind überwiegend im Sitzen sichtbar, wahrnehmbar oder erkennbar.

Die Informationen zu den Exponaten sind überwiegend im Sitzen lesbar.

Informationen zu den Exponaten werden schriftlich vermittelt. Es gibt akustische Informationen zu den Exponaten.

Anmerkungen für den Gast: Räume sind mit Durchgängen (85 cm breit) miteinander verbunden.

Weg von der Kasse durch die Ausstellungsräume Stadtgeschichte und Rheinromantik zum Aufzug zum Sonderausstellungsraum/ Erlebnisraum



Weg durch die Ausstellungsräume Stadtgeschichte/ Rheinromantik zum Aufzug (Sonderausstellungsraum und Erlebnisraum)



Weg durch die Ausstellungsräume Stadtgeschichte/ Rheinromantik zum Aufzug (Sonderausstellungsraum und Erlebnisraum)

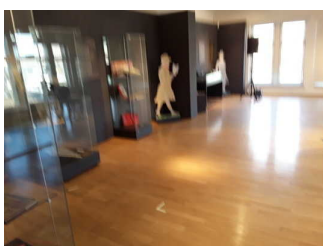
Länge (Flur/Weg/Gang): 60 m

Mindestbreite des Flurs/Weges/Ganges: 200 cm

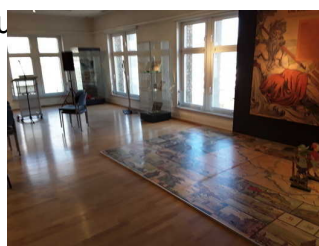
Durchgang vorhanden und mindestens 88 cm breit.

Sonderausstellungsraum (1. OG)

Sonderausstellungsraum (1. OG)



Sonderausstellungsraum



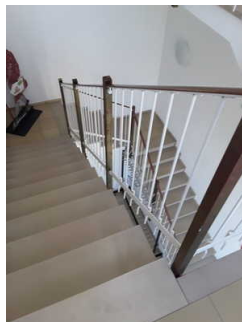
Sonderausstellungsraum

Schmalste Durchgangsbreite des Raumes: 200 cm.

Treppenhaus



Treppenhaus



Treppenhaus

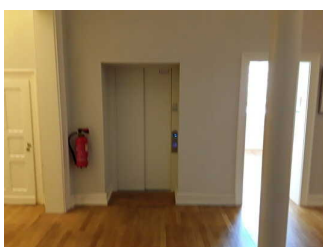
Vorhandene Schwellen/Stufen: 30

Höhe der Schwelle/Stufe: 17 cm

Die Treppe hat gerade Läufe.

Die Treppe hat einen einseitigen Handlauf.

Aufzug zum Sonderausstellungs- und Erlebnisraum (1. OG)



Eingangsbereich
Aufzug



Aufzug



Bedienelemente



Bedienelemente

Breite der Bewegungsfläche vor dem Einstieg: 200 cm

Tiefe der Bewegungsfläche vor dem Einstieg: 200 cm

Lichte Durchgangsbreite der Aufzugtür: 91 cm

Kabinengröße innen - Breite: 100 cm

Kabinengröße innen - Tiefe: 170 cm

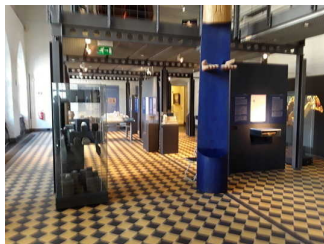
Breite der Bewegungsfläche beim Ausstieg: 200 cm

Tiefe der Bewegungsfläche beim Ausstieg: 200 cm

Die Bedienelemente sind auf einem horizontalen Bedientableau angeordnet.

Die Bedienelemente sind wie folgt angeordnet:

Weg von der Kasse durch die Ausstellungsräume Stadtgeschichte und Rheinromantik zum Aufzug zum Sonderausstellungsraum/ Erlebnisraum



Weg durch die Ausstellungsräume Stadtgeschichte/ Rheinromantik zum Aufzug (Sonderausstellungsraum und Erlebnisraum)



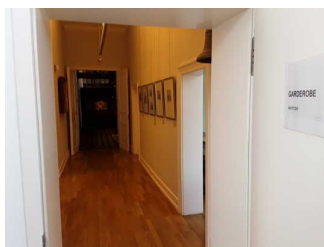
Weg durch die Ausstellungsräume Stadtgeschichte/ Rheinromantik zum Aufzug (Sonderausstellungsraum und Erlebnisraum)

Länge (Flur/Weg/Gang): 60 m

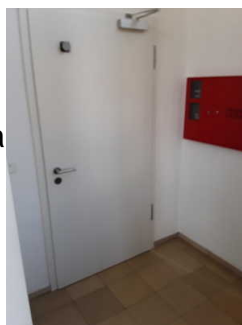
Mindestbreite des Flurs/Weges/Ganges: 200 cm

Durchgang vorhanden und mindestens 88 cm breit.

Tür von den Ausstellungsräumen im Erdgeschoss zum Treppenhaus (Sonderausstellungsraum, Erlebnisraum)



Tür vom Erdgeschoss zum Treppenhaus (Sonderausstellungsraum, Erlebnisraum)



Tür vom Erdgeschoss zum Treppenhaus (Sonderausstellungsraum, Erlebnisraum)

Die Tür ist keine Karussell- oder Rotationstür.

Lichte Breite des Durchgangs: 94 cm

Art der Tür / des Durchgangs: Einflügel

Die Tür wird mit eigenem Kraftaufwand geöffnet.

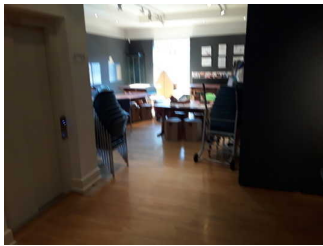
Kleinere Bewegungsfläche vor/hinter der Tür - Breite: 140 cm.

Kleinere Bewegungsfläche vor/hinter der Tür - Tiefe: 200 cm.

Höhe der Türschwelle: 0 cm.

Erlebnisraum (1. OG)

Erlebnisraum (1. OG)



Erlebnisraum



Erlebnisraum

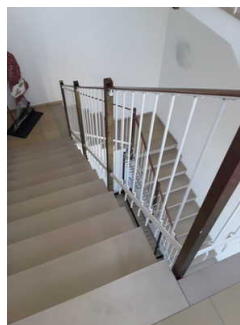
Schmalste Durchgangsbreite des Raumes: 200 cm.

Anmerkungen für den Gast: Raum ist direkt bei dem Sonderausstellungsraum und wird für diverse, wechselnde kleine Veranstaltungen oder Workshops genutzt.

Treppenhaus



Treppenhaus



Treppenhaus

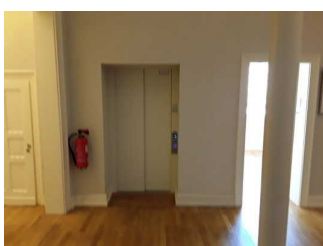
Vorhandene Schwellen/Stufen: 30

Höhe der Schwelle/Stufe: 17 cm

Die Treppe hat gerade Läufe.

Die Treppe hat einen einseitigen Handlauf.

Aufzug zum Sonderausstellungs- und Erlebnisraum (1. OG)



Eingangsbereich
Aufzug



Aufzug



Bedienelemente



Bedienelemente

Breite der Bewegungsfläche vor dem Einstieg: 200 cm

Tiefe der Bewegungsfläche vor dem Einstieg: 200 cm

Lichte Durchgangsbreite der Aufzugtür: 91 cm

Kabinengröße innen - Breite: 100 cm

Kabinengröße innen - Tiefe: 170 cm

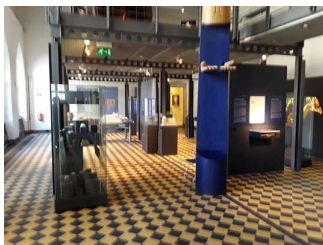
Breite der Bewegungsfläche beim Ausstieg: 200 cm

Tiefe der Bewegungsfläche beim Ausstieg: 200 cm

Die Bedienelemente sind auf einem horizontalen Bedientableau angeordnet.

Die Bedienelemente sind wie folgt angeordnet:

Weg von der Kasse durch die Ausstellungsräume Stadtgeschichte und Rheinromantik zum Aufzug zum Sonderausstellungsraum/ Erlebnisraum



Weg durch die Ausstellungsräume Stadtgeschichte/ Rheinromantik zum Aufzug (Sonderausstellungsraum und Erlebnisraum)



Weg durch die Ausstellungsräume Stadtgeschichte/ Rheinromantik zum Aufzug (Sonderausstellungsraum und Erlebnisraum)

Länge (Flur/Weg/Gang): 60 m

Mindestbreite des Flurs/Weges/Ganges: 200 cm

Durchgang vorhanden und mindestens 88 cm breit.

Tür

Tür vom Erlebnisraum zum Treppenhaus



Tür vom Erlebnisraum zum Treppenhaus

Die Tür ist keine Karussell- oder Rotationstür.

Lichte Breite des Durchgangs: 94 cm

Art der Tür / des Durchgangs: Einflügel

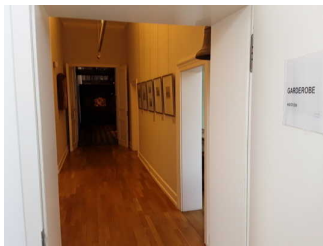
Die Tür wird mit eigenem Kraftaufwand geöffnet.

Kleinere Bewegungsfläche vor/hinter der Tür - Breite: 200 cm.

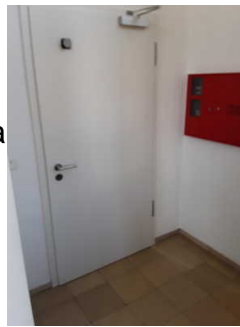
Kleinere Bewegungsfläche vor/hinter der Tür - Tiefe: 200 cm.

Höhe der Türschwelle: 0 cm.

Tür von den Ausstellungsräumen im Erdgeschoss zum Treppenhaus
(Sonderausstellungsraum, Erlebnisraum)



Tür vom
Ergeschoss zum
Treppenhaus
(Sonderausstellungsraum,
Erlebnisraum)



Tür vom
Ergeschoss zum
Treppenhaus
(Sonderausstellungsraum,
Erlebnisraum)

Die Tür ist keine Karussell- oder Rotationstür.

Lichte Breite des Durchgangs: 94 cm

Art der Tür / des Durchgangs: Einflügel

Die Tür wird mit eigenem Kraftaufwand geöffnet.

Kleinere Bewegungsfläche vor/hinter der Tür - Breite: 140 cm.

Kleinere Bewegungsfläche vor/hinter der Tür - Tiefe: 200 cm.

Höhe der Türschwelle: 0 cm.