

---

## Museum am Strom

Museumsstraße 3  
55411 Bingen

Tel: 06721 184360  
Fax:

claudia.heyn@bingen.de  
[www.bingen.de](http://www.bingen.de)

## Informationen für Gäste mit kognitiven Beeinträchtigungen

Die Informationen zur Barrierefreiheit wurden am 22. Februar 2018 im Rahmen des Systems "Reisen für Alle" erhoben und sind geprüft.

## Fotos zur Einrichtung

---



Museum am Strom

---

## Parkplatz direkt beim Museum

### Parkplatz (eigener Parkplatz, direkt beim Museum)

---



Parkplatz

---

Es ist ein allgemeiner Parkplatz vorhanden.

Es gibt 2 Stellplatz/-plätze für Menschen mit Behinderung.

Der Stellplatz / die Stellplätze für Menschen mit Behinderung ist / sind nicht gekennzeichnet.

Stellplatzbreite: 350 cm.

Stellplatzlänge: 550 cm.

Entfernung des Stellplatzes für Menschen mit Behinderung zum Eingangsbereich: 120 m.

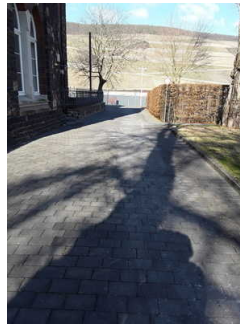
Anmerkungen für den Gast: Es gibt noch einen Eingang direkt am Parkplatz; dieser ist aber in der Regel geschlossen. Anmeldung erforderlich.

## Weg vom Parkplatz zum Haupteingang

---



Weg vom Parkplatz zum Haupteingang



Weg vom Parkplatz zum Haupteingang

---

Das Ziel des Weges ist in Sichtweite.

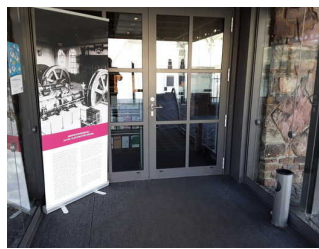
## Haupteingang

### Haupteingang

---



Haupteingang



Haupteingang / Tür

---

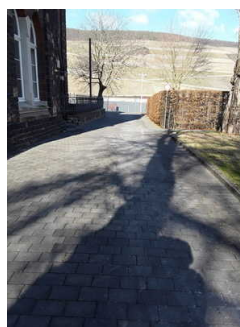
Name und Logo des Betriebes/der Einrichtung sind von außen klar erkennbar.

## Weg vom Parkplatz zum Haupteingang

---



Weg vom Parkplatz zum Haupteingang



Weg vom Parkplatz zum Haupteingang

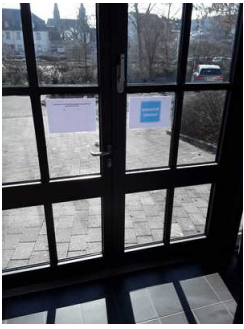
---

Das Ziel des Weges ist in Sichtweite.

## Hintereingang

### Hintereingang

---



Hintereingang  
(Innenansicht)



Hintereingang  
(Außenansicht)

---



Hintereingang  
(Außenansicht)

---

Name und Logo des Betriebes/der Einrichtung sind von außen klar erkennbar.

## Kasse

### Rezeption / Kasse

---

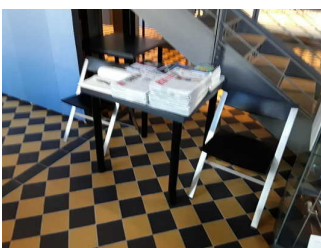


Kasse



Kasse

---



Sitzgelegenheit bei  
Kasse



Kasse

---

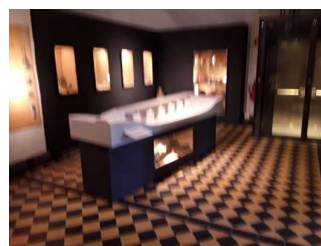
Der Schalter/Tresen/die Kasse ist von der Eingangstür aus direkt sichtbar.

### Weg von Rezeption zum Aufzug "Empore"

---



Weg von Rezeption  
zum Aufzug  
"Empore"



Weg von Rezeption  
zum Aufzug  
"Empore"

---

Länge (Flur/Weg/Gang): 38 m

Die Wegezeichen sind in sichtbarem Abstand.

## Öffentliches WC

### Weg von der Kasse zum öffentlichen WC für Menschen mit Behinderung

---



Weg von der Kasse zum WC



Weg von Rezeption zum WC

---

Länge (Flur/Weg/Gang): 45 m

Die Wegezeichen sind in sichtbarem Abstand.

## Technische Hilfsmittel

### Alarm / Hilfsmittel - Erstgespräch

Name des Aufzugs: Aufzug zur Empore

Die Bestätigung des Notrufs erfolgt akustisch, z.B. Gegensprechanlage.

Name des Aufzugs: Aufzug zum Ausstellungsraum Sonderausstellung

Die Bestätigung des Notrufs erfolgt akustisch, z.B. Gegensprechanlage.

Filme vorhanden.

## Shop

### Weg von der Kasse zum Shop

---



Weg von der Kasse zum Shop

---

Länge (Flur/Weg/Gang): 1 m

Das Ziel ist in Sichtweite

## Parkplatz im öffentlichen Raum

### Parkplatz im öffentlichen Parkraum

Es ist ein allgemeiner Parkplatz vorhanden.

Es gibt 2 Stellplatz/-plätze für Menschen mit Behinderung.

Der Stellplatz / die Stellplätze für Menschen mit Behinderung ist / sind gekennzeichnet.

Stellplatzbreite: 350 cm.

Stellplatzlänge: 550 cm.

Entfernung des Stellplatzes für Menschen mit Behinderung zum Eingangsbereich: 80 m.

# Bedienelemente/Leitsystem

## Mantelbogen visuell taktile Gestaltung

### Ausstellungsraum Stadtgeschichte

### Ausstellungsraum Stadtgeschichte

---



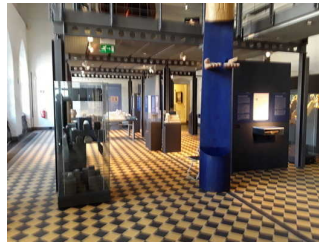
Stadtgeschichte



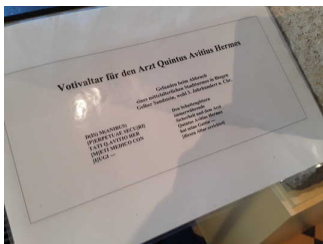
Stadtgeschichte



Exponate im Sitzen einsehbar



Stadtgeschichte



Beschreibung im Sitzen einsehbar



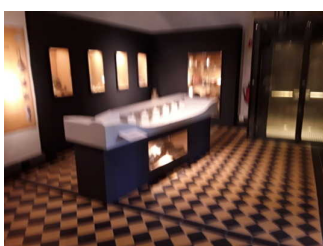
Beschreibung kontrastreich



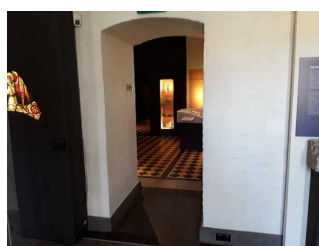
Kopfhörer / Video



Kopfhörer / Video



Stadtgeschichte



Durchgang im Ausstellungsraum Stadtgeschichte

Informationen zu den Exponaten werden schriftlich vermittelt. Es gibt akustische Informationen zu den Exponaten.

Sonstige technische Möglichkeiten der Information: Video mit Kopfhörer

## Flur/Weg/Gang innen

Weg von der Kasse durch die Ausstellungsräume Stadtgeschichte und Rheinromantik zum Aufzug zum Sonderausstellungsraum/ Erlebnisraum

---



Weg durch die Ausstellungsräume Stadtgeschichte/ Rheinromantik zum Aufzug (Sonderausstellungsraum und Erlebnisraum)



Weg durch die Ausstellungsräume Stadtgeschichte/ Rheinromantik zum Aufzug (Sonderausstellungsraum und Erlebnisraum)

---

Länge (Flur/Weg/Gang): 60 m

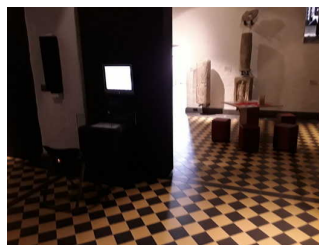
Die Wegezeichen sind in sichtbarem Abstand.

Weg von der Kasse durch den Ausstellungsraum Stadtgeschichte zum Aufzug zur Empore

---



Weg von der Kasse durch den Ausstellungsraum Stadtgeschichte zum Aufzug zur Empore



Weg von der Kasse durch den Ausstellungsraum Stadtgeschichte zum Aufzug zur Empore

---

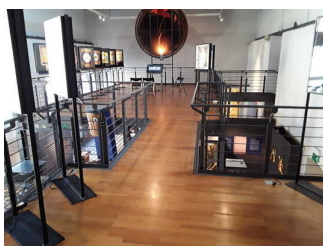
Länge (Flur/Weg/Gang): 40 m

Die Wegezeichen sind in sichtbarem Abstand.

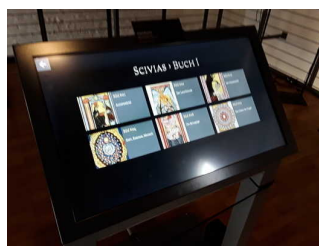
## Ausstellungsraum Empore

### Ausstellungsraum "Empore"

---



Ausstellungsraum "Empore"



Touchscreen Bildschirm

---



Sitzgelegenheiten  
und Bildschirm

---

Informationen zu den Exponaten werden schriftlich vermittelt. Es gibt akustische Informationen zu den Exponaten.

Sonstige technische Möglichkeiten der Information: Touchscreen Bildschirm

## Aufzug zum Ausstellungsraum Empore

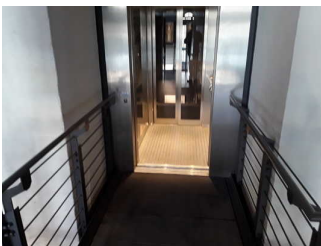
---



Aufzug Einstieg  
Ausstellungsraum  
"Stadtgeschichte"



Bedienelemente



Aufzug Ausstieg  
"Empore"



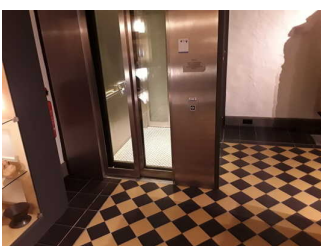
Aufzug Innen

---

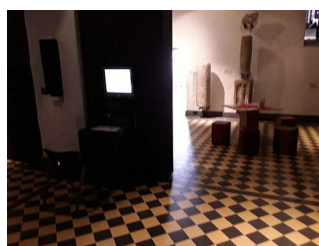
Die Bedienelemente bzw. die Beschilderung sind weder bildhaft noch (im Falle eines entsprechenden Leitsystems) farblich gekennzeichnet.

## Weg von der Kasse durch den Ausstellungsraum Stadtgeschichte zum Aufzug zur Empore

---



Weg von der  
Kasse durch den  
Ausstellungsraum  
Stadtgeschichte  
zum Aufzug zur  
Empore



Weg von der  
Kasse durch den  
Ausstellungsraum  
Stadtgeschichte  
zum Aufzug zur  
Empore

---

Länge (Flur/Weg/Gang): 40 m

Die Wegezeichen sind in sichtbarem Abstand.

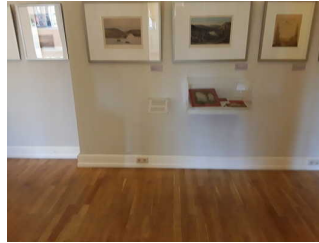
## Ausstellungsraum Rheinromantik

### Ausstellungsräume Rheinromantik

---



Eingang  
Ausstellungsräume  
Rheinromantik

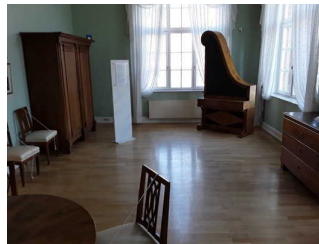


Ausstellungsraum  
Rheinromantik

---



Ausstellungsraum  
Rheinromantik



Ausstellungsraum  
Rheinromantik

---



Durchgänge



Durchgänge

---

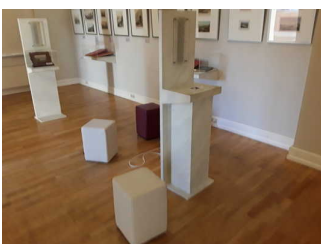


Durchgänge



Ausstellungsraum  
Rheinromantik

---



Ausstellungsraum  
Rheinromantik

---

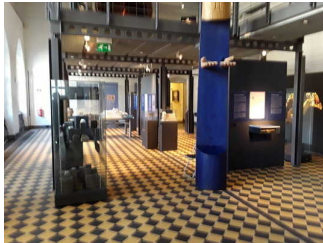


Informationen zu den Exponaten werden schriftlich vermittelt. Es gibt akustische Informationen zu den Exponaten.

Anmerkungen für den Gast: Räume sind mit Durchgängen (85 cm breit) miteinander verbunden.

## Weg von der Kasse durch die Ausstellungsräume Stadtgeschichte und Rheinromantik zum Aufzug zum Sonderausstellungsraum/ Erlebnisraum

---



Weg durch die Ausstellungsräume Stadtgeschichte/ Rheinromantik zum Aufzug (Sonderausstellungsraum und Erlebnisraum)



Weg durch die Ausstellungsräume Stadtgeschichte/ Rheinromantik zum Aufzug (Sonderausstellungsraum und Erlebnisraum)

---

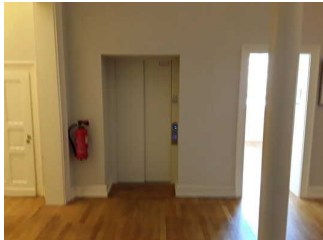
Länge (Flur/Weg/Gang): 60 m

Die Wegezeichen sind in sichtbarem Abstand.

## Sonderausstellungsraum (1. OG)

## Aufzug zum Sonderausstellungs- und Erlebnisraum (1. OG)

---



Eingangsbereich Aufzug



Aufzug

---



Bedienelemente



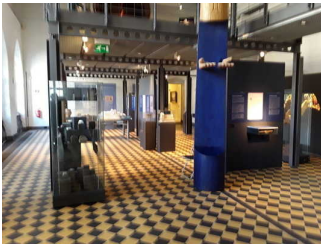
Bedienelemente

---

Die Bedienelemente bzw. die Beschilderung sind weder bildhaft noch (im Falle eines entsprechenden Leitsystems) farblich gekennzeichnet.

## Weg von der Kasse durch die Ausstellungsräume Stadtgeschichte und Rheinromantik zum Aufzug zum Sonderausstellungsraum/ Erlebnisraum

---



Weg durch die  
Ausstellungsräume  
Stadtgeschichte/  
Rheinromantik  
zum Aufzug  
(Sonderausstellungsraum  
und Erlebnisraum)



Weg durch die  
Ausstellungsräume  
Stadtgeschichte/  
Rheinromantik  
zum Aufzug  
(Sonderausstellungsraum  
und Erlebnisraum)

---

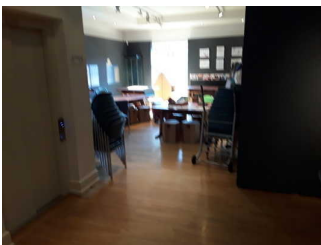
Länge (Flur/Weg/Gang): 60 m

Die Wegezeichen sind in sichtbarem Abstand.

## Erlebnisraum (1. OG)

## Erlebnisraum (1. OG)

---



Erlebnisraum



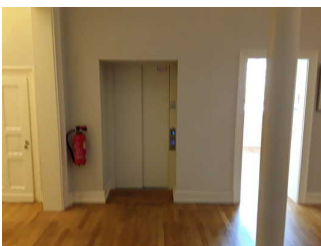
Erlebnisraum

---

Anmerkungen für den Gast: Raum ist direkt bei dem Sonderausstellungsraum und wird für diverse, wechselnde kleine Veranstaltungen oder Workshops genutzt.

## Aufzug zum Sonderausstellungs- und Erlebnisraum (1. OG)

---



Eingangsbereich  
Aufzug



Aufzug

---



Bedienelemente



Bedienelemente

---

Die Bedienelemente bzw. die Beschilderung sind weder bildhaft noch (im Falle eines entsprechenden Leitsystems) farblich gekennzeichnet.

## Weg von der Kasse durch die Ausstellungsräume Stadtgeschichte und Rheinromantik zum Aufzug zum Sonderausstellungsraum/ Erlebnisraum

---



Weg durch die Ausstellungsräume Stadtgeschichte/ Rheinromantik zum Aufzug (Sonderausstellungsraum und Erlebnisraum)



Weg durch die Ausstellungsräume Stadtgeschichte/ Rheinromantik zum Aufzug (Sonderausstellungsraum und Erlebnisraum)

---

Länge (Flur/Weg/Gang): 60 m

Die Wegezeichen sind in sichtbarem Abstand.